

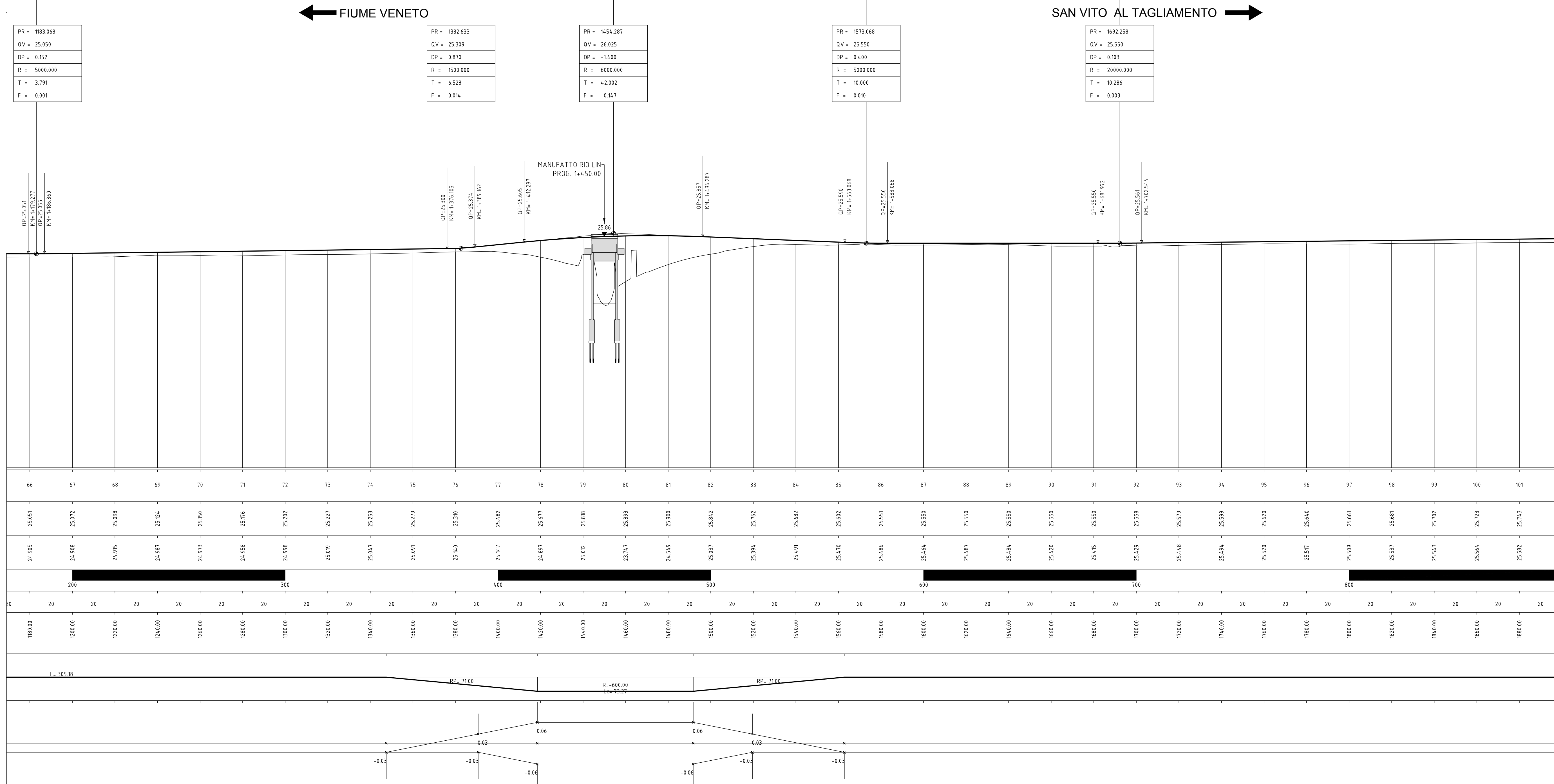
L =	199.565
Livelle/te DSL =	0.259
p =	0.130
Progr. Livelle/te	
COMUNE	

**PROFILO ASSE PRINCIPALE**

Scala 1:1000/100  
Q.R. = 15,00

NUMERO SEZIONE	66	67	68	69	70	71	72	73	74	75	76	77	78	79	80	81	82	83	84	85	86	87	88	89	90	91	92	93	94	95	96	97	98	99	100	101				
QUOTE PROGETTO	25.051	25.072	25.098	25.124	25.150	25.176	25.202	25.227	25.253	25.279	25.310	25.342	25.377	25.408	25.439	25.462	25.482	25.502	25.511	25.515	25.518	25.520	25.521	25.522	25.523	25.524	25.525	25.526	25.527	25.528	25.529	25.530	25.531	25.532	25.533	25.534	25.535			
QUOTE TERRENO	24.905	24.908	24.915	24.921	24.923	24.928	24.938	24.949	24.961	24.974	24.988	24.999	25.011	25.024	25.037	25.050	25.062	25.074	25.086	25.097	25.108	25.119	25.130	25.141	25.152	25.163	25.174	25.185	25.196	25.207	25.218	25.229	25.240	25.251	25.262	25.273	25.284			
ETOMETRICHE	20		20		20		20		20		20		20		20		20		20		20		20		20		20		20		20		20		20		20			
DIST. PARZIALI	20		20		20		20		20		20		20		20		20		20		20		20		20		20		20		20		20		20		20			
PROGRESSIVE	1880.00	1900.00	1920.00	1940.00	1960.00	1980.00	2000.00	2020.00	2040.00	2060.00	2080.00	2100.00	2120.00	2140.00	2160.00	2180.00	2200.00	2220.00	2240.00	2260.00	2280.00	2300.00	2320.00	2340.00	2360.00	2380.00	2400.00	2420.00	2440.00	2460.00	2480.00	2500.00	2520.00	2540.00	2560.00	2580.00				
ANDAMENTO PLANIMETRICO	L = 305.18																																							
ANDAMENTO CIGLI	-0.03, -0.03, -0.06, 0.06, 0.06, -0.03, -0.03, -0.06																																							

199.565	71.654	118.781	119.190	320.810
0.259	0.717	-0.475	0.000	0.330
0.130	1.000	-0.400	0.000	0.103
1883.068	1382.633	1454.287	1573.068	1692.258
COMUNI di FIUME VENETO e SAN VITO AL TAGLIAMENTO		COMUNE di SAN VITO AL TAGLIAMENTO		

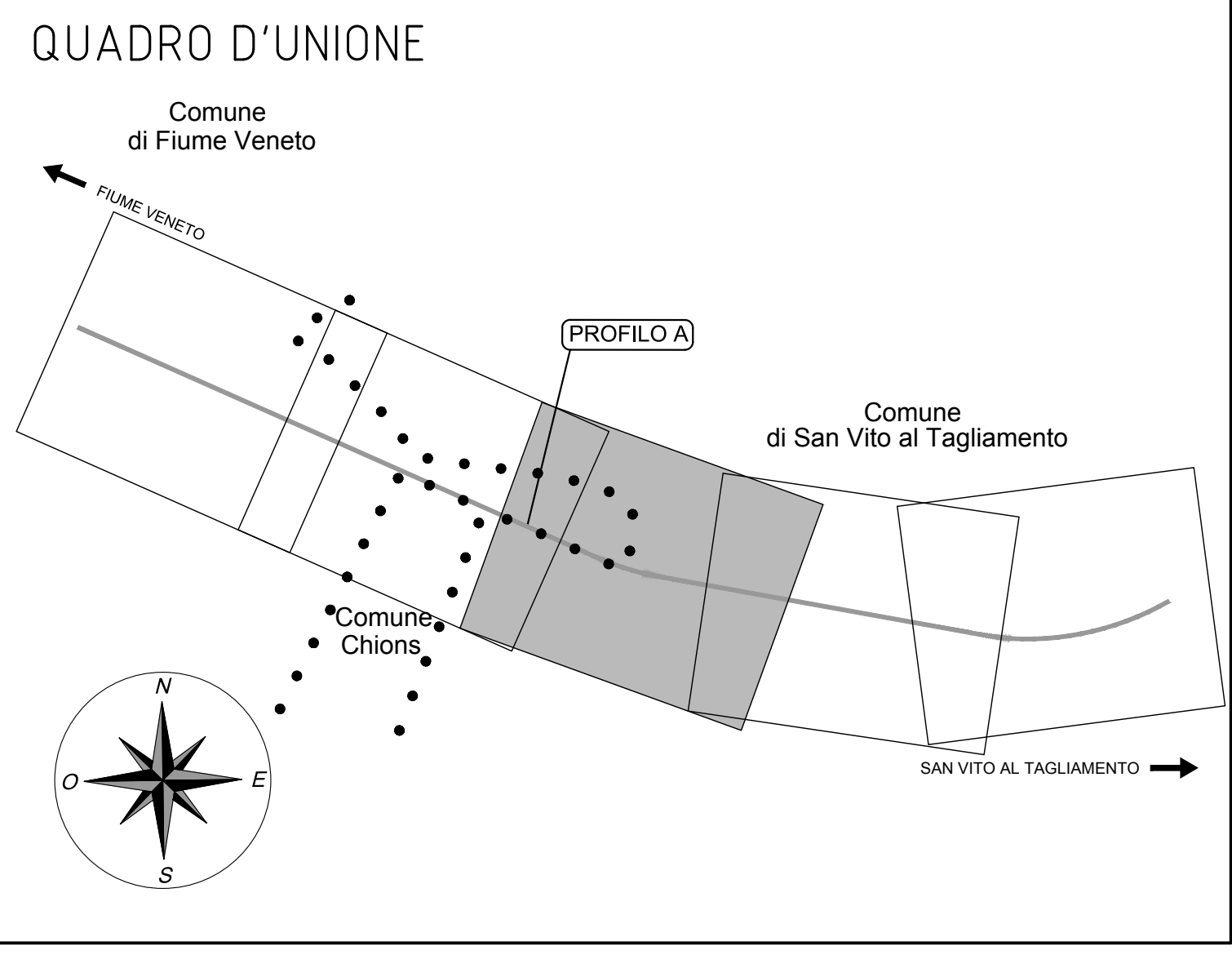


PR = 1883.068	PR = 1382.633	PR = 1454.287	PR = 1573.068	PR = 1692.258
QV = 25.050	QV = 25.309	QV = 26.025	QV = 25.550	QV = 25.550
DP = 0.152	DP = 0.870	DP = -14.00	DP = 0.400	DP = 0.103
R = 5000.000	R = 1500.000	R = 6000.000	R = 5000.000	R = 20000.000
T = 3.791	T = 6.528	T = 42.002	T = 10.000	T = 10.286
F = 0.001	F = 0.014	F = -0.147	F = 0.010	F = 0.003

**LEGENDA**

— PROFILO TERRENO

— PROFILO PROGETTO



FRIULI venezia Giulia **STRade** S.p.A.

REGIONE AUTONOMA FRIULI VENEZIA GIULIA

**DELEGAZIONE AMMINISTRATIVA INTERSOGETTIVA**  
Allargamento tratto centrale della S.P. n. 21 "di Bannia"  
nei comuni di Fiume Veneto, San Vito al Tagliamento e Chions

**PROGETTO DI FATTIBILITA' TECNICO ECONOMICA**

<b>IL PROGETTISTA</b> Ing. Paolo Tassan Zanin Ordine degli Ingegneri della Provincia di Pordenone, posizione n° 925/A	
<b>SUPPORTO AL PROGETTISTA</b> E-Farm engineering & consulting Via Germania 7, int.13 - Peraga di Vigonza (PD) PEC: efarm@legalmail.it	
<b>IL DIRETTORE DELLA DIVISIONE NUOVE OPERE E R.I.P.</b> Ing. Luca Vittori Ordine degli Ingegneri della Provincia di Gorizia, posizione n° 446/A	

**PROGETTO STRADALE**  
PROFILI LONGITUDINALI  
ASSE PRINCIPALE - TAVOLA 3 DI 5

CUP: PROV0000002994	CODICE AX: 000298	CODIFICA: 000298	NUMERO ELABORATO: T.020	REVISIONE: A	SCALA: 1:1000/100
CODICE LAVORO: DA 04/2009 A	000298	PE00C5T003-04			
C					
B					
A	EMISSIONE	GEN. 2018	EF	PTZ	LV
REV.	DESCRIZIONE	DATA	REDATTO	VERIFICATO/APPROVATO	