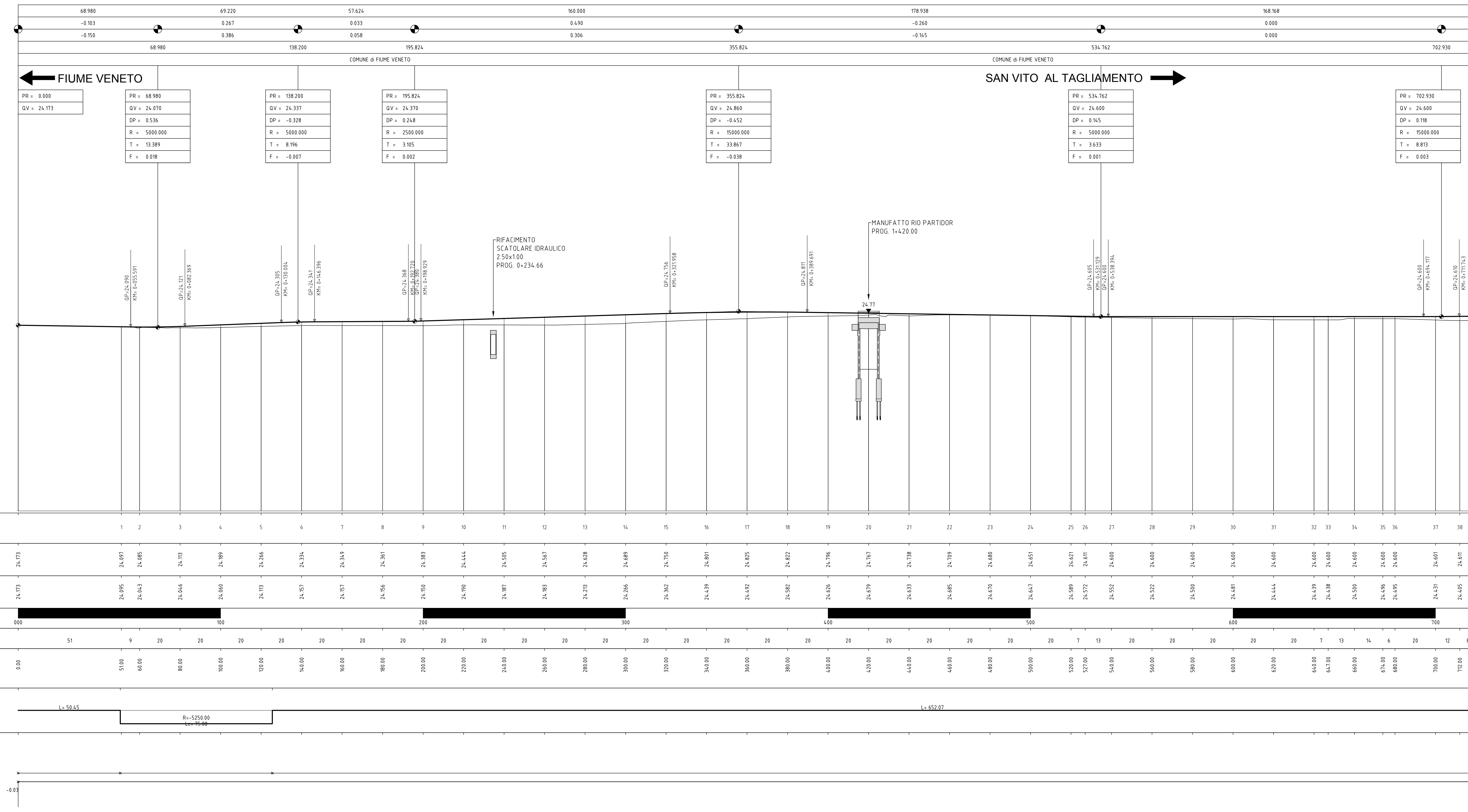


L =
Livelleffe DSL =
p =
Progr. Livelleffe
COMUNE

**PROFILO ASSE PRINCIPALE**

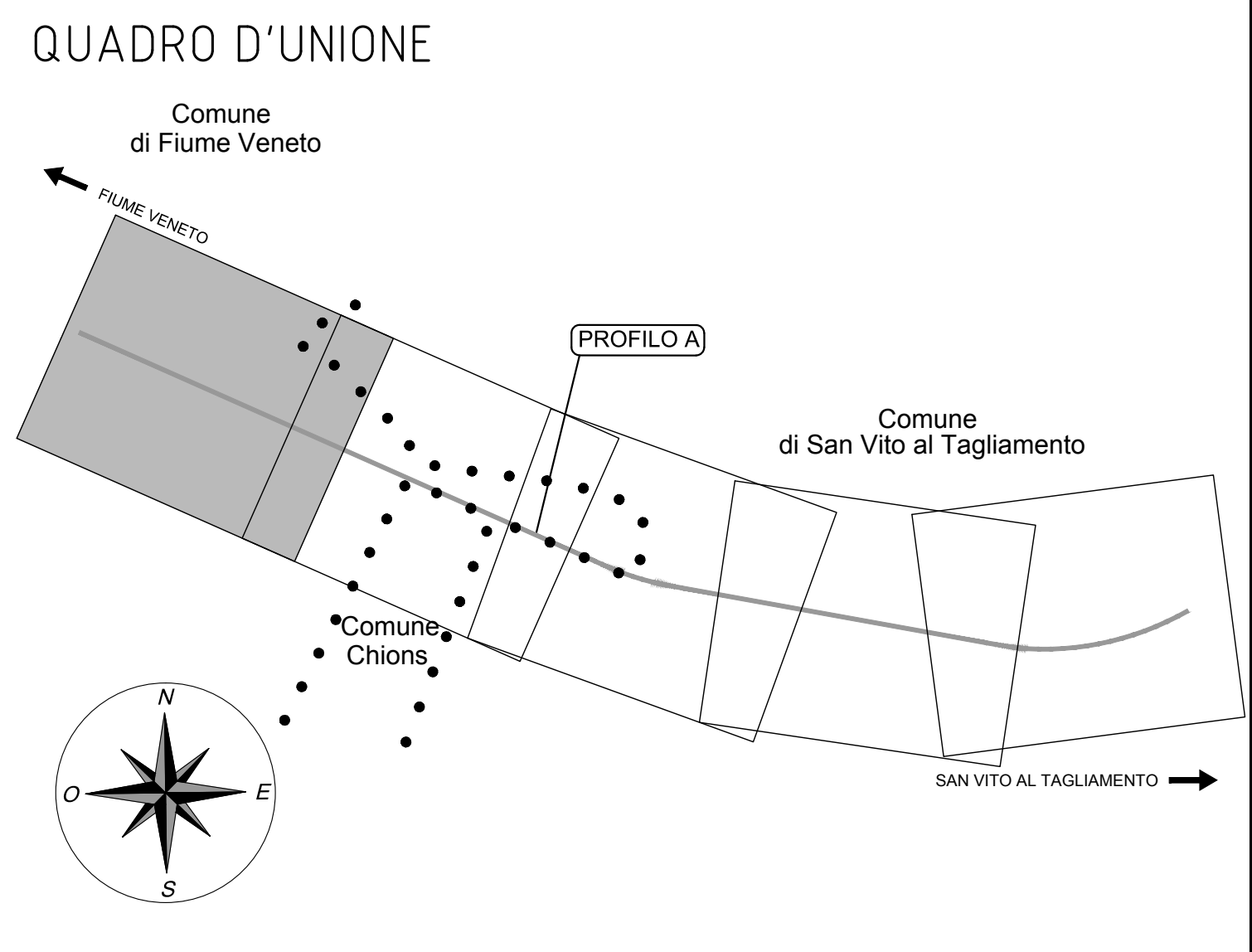
Scala 1:1000/100  
Q.R. = 15,00

NUMERO SEZIONE
QUOTE PROGETTO
QUOTE TERRENO
ETOMETRICHE
DIST. PARZIALI
PROGRESSIVE
ANDAMENTO PLANIMETRICO
ANDAMENTO CIGLI



**LEGENDA**

—	PROFILO TERRENO
—	PROFILO PROGETTO



**DELEGAZIONE AMMINISTRATIVA INTERSOGETTIVA**  
Allargamento tratto centrale della S.P. n. 21 "di Bannia"  
nei comuni di Fiume Veneto, San Vito al Tagliamento e Chions

**PROGETTO DI FATTIBILITA' TECNICO ECONOMICA**

<p><b>IL PROGETTISTA</b> Ing. Paolo Tassan Zanin Ordine degli Ingegneri della Provincia di Pordenone, posizione n° 925/A</p>	
<p><b>SUPPORTO AL PROGETTISTA</b> E-Farm engineering &amp; consulting Via Germania 7, int.13 - Perga di Vigonza (PD) PEC: efarm@legalmail.it</p>	
	<p><b>IL DIRETTORE DELLA DIVISIONE NUOVE OPERE E R.I.P.</b> Ing. Luca Vittori Ordine degli Ingegneri della Provincia di Gorizia, posizione n° 446/A</p>

**PROGETTO STRADALE  
PROFILI LONGITUDINALI  
ASSE PRINCIPALE - TAVOLA 1 DI 5**

CUP: PROV0000002994	NUMERO ELABORATO:	REVISIONE:	SCALA:
CODICE AX: 000298	CODIFICA:		
CODICE LAVORO: DA 05/2009 A	000298 PE00CS T001-04	<b>T.018</b>	1:1000/1:100
C			
B			
A	EMISSIONE	GEN. 2018	EF PTZ LV
REV.	DESCRIZIONE	DATA	REDDATO VERIFICATO/APPROVATO