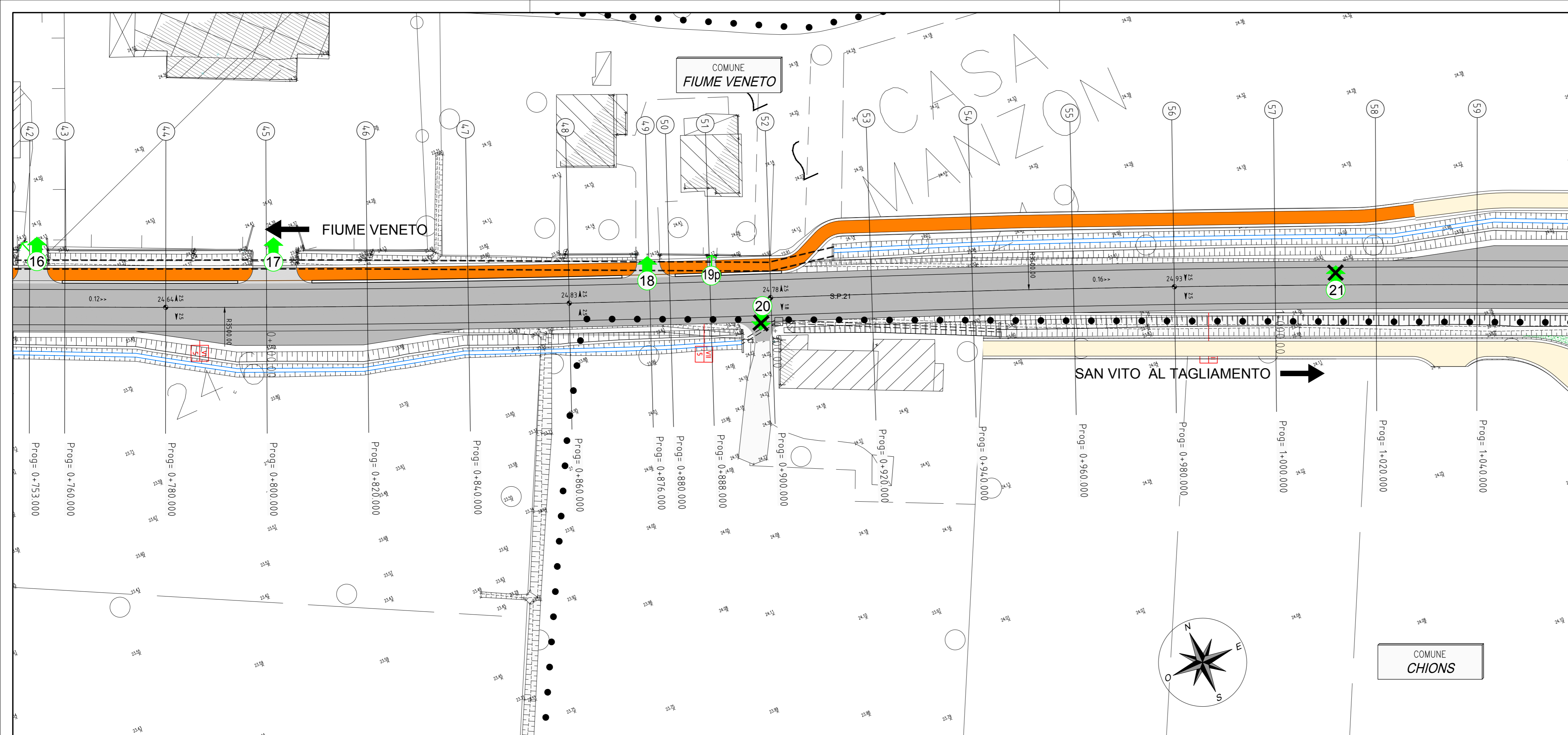


### LEGENDA

- VIABILITA' DI PROGETTO PRINCIPALE
- ADEGUAMENTO VIABILITA' COMUNALE E INNESTI
- VIABILITA' PODERALE
- PISTA CICLO-PEDONALE
- AREE A VERDE
- PRINCIPALI FOSSI DI PROGETTO
- COMUNE FIUME VENETO
- CONFINE COMUNALE
- PROFILO A
- SEZIONI TRASVERSALI
- QUOTE DI PROGETTO
- ACCESSO PEDONALE
- ACCESSO
- INNESTO
- ACCESSO / INNESTO RICOLLOCATO
- PENDENZE TRASVERSALI SIGNIFICATIVE
- PENDENZE LONGITUDINALI IN DISCESA / IN SALITA (%)
- PRINCIPALI RAGGI DI CURVATURA
- INIZIO/FINE PROFILO

### QUADRO D'UNIONE

Scala Grafica  
0 150 300 450 600 750 900






**DELEGAZIONE AMMINISTRATIVA INTERSOGETTIVA**  
Allargamento tratto centrale della S.P. n. 21 "di Bannia"  
nei comuni di Fiume Veneto, San Vito al Tagliamento e Chions

## PROGETTO DI FATTIBILITA' TECNICO ECONOMICA

**IL PROGETTISTA**  
Ing. Paolo Fassan Zamin  
Ordine degli Ingegneri della Provincia di Pordenone,  
posizione n° 925/A

**SUPPORTO AL PROGETTISTA**  
E-Farm engineering & consulting  
Via Germania 7, int.13 - Peraga di Vigonza (PD)  
PEC: efarm@legalmail.it

**IL DIRETTORE DELLA DIVISIONE NUOVE OPERE E R.U.P.**  
Ing. Luca Vittori  
Ordine degli Ingegneri della Provincia di Gorizia,  
posizione n° 446/A

### PROGETTO STRADALE PLANIMETRIA DI PROGETTO ASSE PRINCIPALE - TAVOLA 2 DI 5

CUP: PROV000002994	NUMERO ELABORATO	REVISIONE	SCALA:
CODICE AX: 000298	CODIFICA:		
CODICE LAVORO: DA 05/2009 A	<b>T.014</b>	A	1:500
C			
B			
A	EMISSIONE	GEN. 2018	EF PTZ LV
REV.	DESCRIZIONE	DATA	REDATTO VERIFICATO APPROVATO