

LEGENDA

- VIABILITA' DI PROGETTO PRINCIPALE
- ADEGUAMENTO VIABILITA' COMUNALE E INNESTI
- VIABILITA' PODERALE
- PISTA CICLO-PEDONALE
- AREE A VERDE
- PRINCIPALI FOSSI DI PROGETTO
- COMUNE FIUME VENETO
- CONFINE COMUNALE
- PROFILO A
- SEZIONI TRASVERSALI
- QUOTE DI PROGETTO
- ACCESSO PEDONALE
- ACCESSO
- INNESTO
- ACCESSO / INNESTO RICOLLOCATO
- PENDENZE TRASVERSALI SIGNIFICATIVE
- PENDENZE LONGITUDINALI IN DISCESA / IN SALITA (%)
- PRINCIPALI RAGGI DI CURVATURA
- INIZIO/FINE PROFILO

QUADRO D'UNIONE

Comune di Fiume Veneto

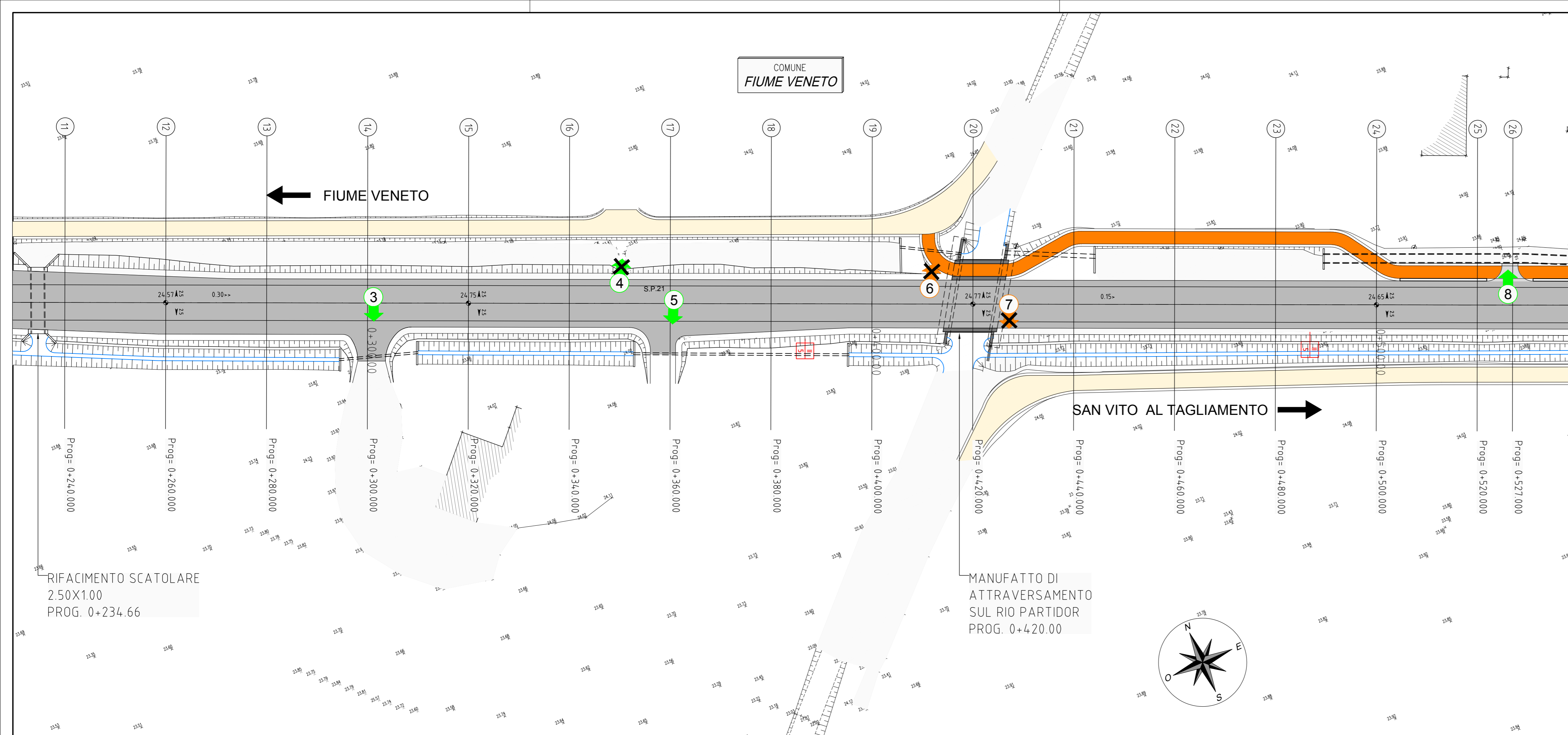
Comune di San Vito al Tagliamento



Comune Chions

FIUME VENETO

SAN VITO AL TAGLIAMENTO

Scala Grafica
0 150 300 450 600 750 900



DELEGAZIONE AMMINISTRATIVA INTERSOGGETTIVA
Allargamento tratto centrale della S.P. n. 21 "di Bannia"
nei comuni di Fiume Veneto, San Vito al Tagliamento e Chions

PROGETTO DI FATTIBILITA' TECNICO ECONOMICA

IL PROGETTISTA
Ing. Paolo Fassan Zamin
Ordine degli Ingegneri della Provincia di Pordenone,
posizione n° 925/A

SUPPORTO AL PROGETTISTA
E-Farm ingegneria & consulting
Via Germania 7, int.13 - Peraga di Vigonza (PD)
PEC: cfarm@legalmail.it

IL DIRETTORE DELLA DIVISIONE NUOVE OPERE E R.U.P.
Ing. Luca Vittori
Ordine degli Ingegneri della Provincia di Gorizia,
posizione n° 446/A

PROGETTO STRADALE PLANIMETRIA DI PROGETTO ASSE PRINCIPALE - TAVOLA 1 DI 5

CUP: PROV0000002994	NUMERO ELABORATO	REVISIONE	SCALA:
CODICE AX: 000298	NUMERO ELABORATO: 000298	REVISIONE: A	SCALA: 1:500
CODICE LAVORO: DA 05/2009 A	CODIFICA: 000298	T.013	
C			
B			
A	EMISSIONE	GEN. 2018	EF PTZ LV
REV.	DESCRIZIONE	DATA	REDATTO VERIFICATO APPROVATO